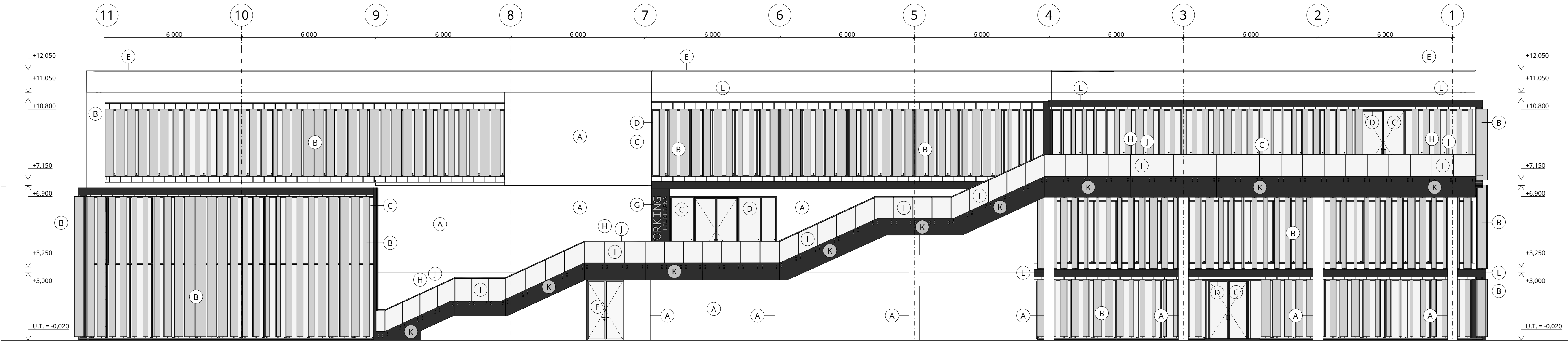
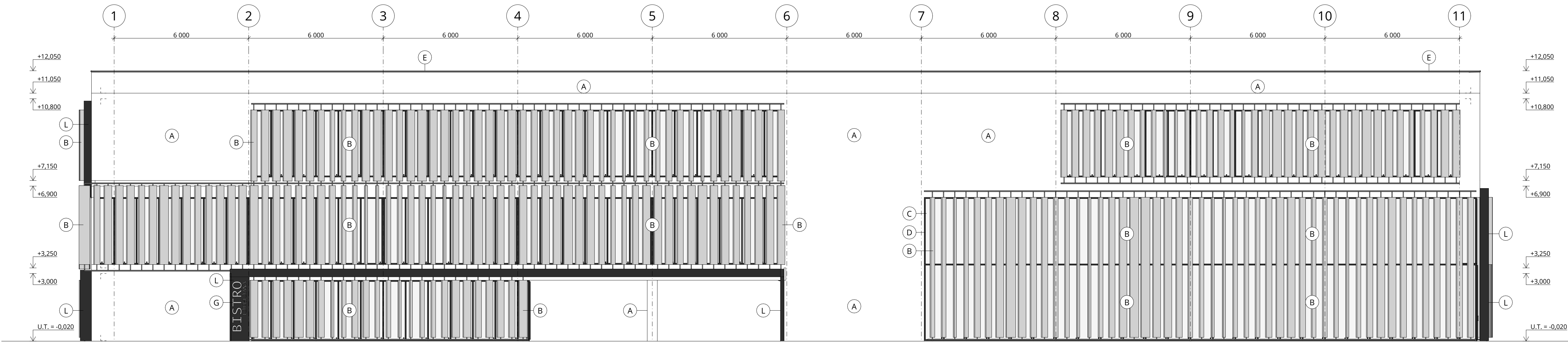


POHLED SEVERNÍ




POHLED JIŽNÍ



LEGENDA ZNAČEK

- (A) EXTERIÉROVÁ TENKOVRSTVÁ OMÍTKA, RAL 9010 bílá
- (B) HLINÍKOVÉ STÍNÍCÍ LAMELY
- (C) SKLO ČIRÉ; izolační trojsklo, tl. 58 mm; $U_w = 0,88 \text{ W/m}^2\text{K}$; $U_g = 0,50 \text{ W/m}^2\text{K}$
- (D) HLINÍKOVÝ RÁM, RAL 7013 antracitově šedá
- (E) OPLECHOVÁNÍ ATIKY; hliník tl. 0,6 mm
- (F) HLINÍKOVÉ VCHODOVÉ DVEŘE, RAL 9010 bílá
- (G) DŘEVĚNÝ NÁPIS, dub světlý natřený ochranným olejem
- (H) NEREZOVÁ SVISLICE ZÁBRADLÍ
- (I) KALENÉ SKLO MATNÉ S BEZPEČNOSTNÍ FÓLIÍ
- (J) NEREZOVÉ KRUHOVÉ MADLO $\varnothing 45 \text{ mm}$
- (K) POZINKOVANÝ PLECH tl. 4 mm; antikorozní matný nátěr RAL 7013 antracitově šedá
- (L) HLINÍKOVÝ RÁM/ŘÍMSA, RAL 7013 antracitově šedá

0,000 = 297,730 m n.m., B.p.v./ SOUŘADNICOVÝ SYSTÉM S-JTSK

Bakalářská práce			
AUTOR PRÁCE:	Andrea Javůrková		
VEDOUČÍ ARC:	doc. Ing. arch. Juraj Dulenčín, Ph.D.	FORMÁT:	10 x A4
VEDOUČÍ PST:	prof. Ing. Jan Pěněčík, Ph.D.	DATUM:	07/02/2025
NÁZEV PRÁCE:	Polyfunkční objekt Křižanke Lublaň, Slovinsko	STUPEN PD:	DSP
NÁZEV VÝKRESU:	TECHNICKÉ POHLEDY	MĚŘÍTKO:	1:100
		ČÍSLO VÝKRESU:	B.14